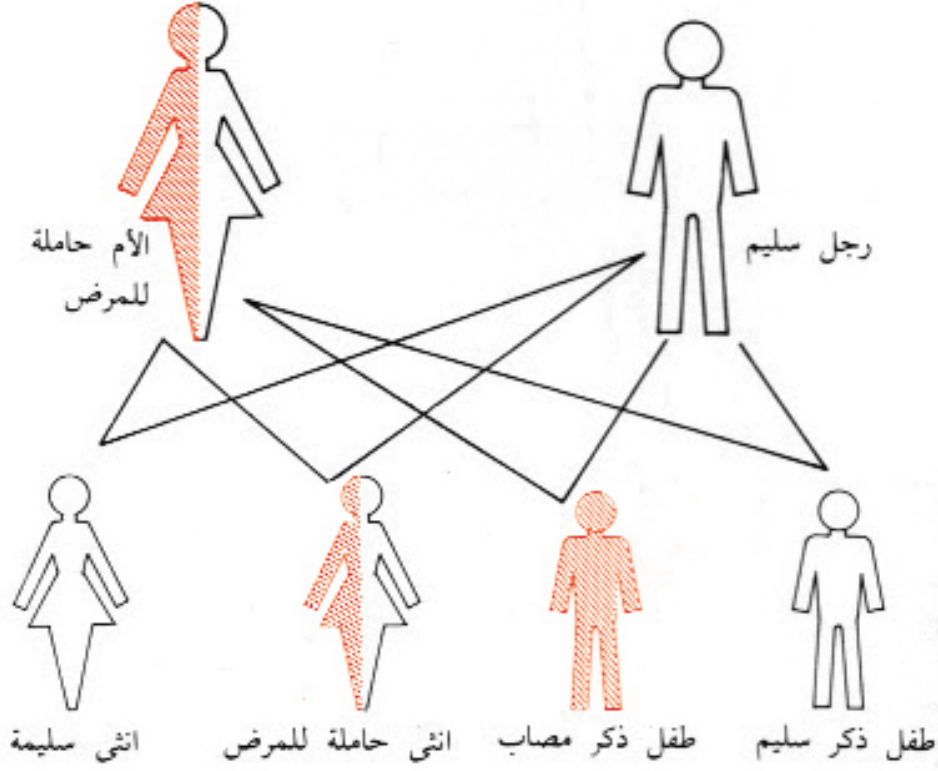




دولة البحرين حقائق عن

# مرض نقص الحميرة G.G.P.D



إعداد الدكتور شبيخة سالم العريض  
قسم الأمراض الوراثية بمركز السلمانية الطبي  
بالتعاون مع  
قسم التشخيص الصحي  
بوزارة الصحة

## حقائق عن مرض نقص الخميرة

- ما هو مرض نقص الخميرة ؟

هو نقص في نوع معين من الانزيمات (الخمائر) الضرورية لعملية التمثيل داخل كريات الدم الحمراء وهذا المرض يؤدي الى الاصابة بانيميا حادة (فقر دم حاد) اذا حدث وتناول الشخص المصاب انواع معينة من البقول الفول (الباجله) وانواع معينة من الادوية .

- هل يحدث هذا النقص في الدم دائما وما هي اسبابه ؟

كلا . ان هذا النقص في الدم وتكسر كريات الدم الحمراء لا يحصل الا اذا تناول الشخص مواد معينة او تعرض لها وقد يحدث عند تعرض الشخص الى بعض الالتهابات المصحوبة بالحرارة اما اذا ابتعد عن التعرض لها فانه يكون سليما ومعافا تماما .

- هل يوجد هذا المرض في مناطق اخرى الى جانب منطقتنا ؟

نعم . هذا المرض يوجد في مناطق كثيرة من العالم مثل بلاد حوض البحر المتوسط ، اليونان ، ايطاليا ، قبرص ، ايران ، العراق . وفي امريكا (الزنوج) ولهذا المرض علاقة بانتشار الملاريا في بعض المناطق حيث ان الانثى الحاملة . لهذا المرض لها قدرة اكبر على مقاومة الملاريا لهذا فان الملاريا قد قضت على الكثير من الأشخاص الاصحاء بينما عاش المرضى وحاملوا المرض .

- ما هي اعراض المرض .

اذا حدث وتناول الشخص (الباقله) او احد الادوية التي تؤثر على كريات الدم الحمراء .

١ - يصبح شاحب اللون وتنتج حالة فقر دم حاد .

٢ - قد يصاب بفقدان الشهية والقيء .

- ٣ - قد يصبح لون البول احمر .
  - ٤ - قد يصاب بدوار .
  - ٥ - قد يصاب باضطراب في التنفس .
  - ٦ - قد يصاب بالصفراء (اليرقان) .
  - ٧ - وقد يصاب بالاسهال .
- وربما يصاب الشخص ببعض هذه الاعراض وليس كلها .
- هل يؤثر المرض علي الاطفال اكثر من الكبار ؟

وجد ان هذا المرض من احد الاسباب المهمة لاصابة الاطفال حديثي الولادة بالصفراء (ابوصفار) حتى بدون تعرضهم للمواد المؤثرة تظهر اعراض هذا المرض بين الاطفال اكثر من الكبار ولكن نشاهد حالات تكسر في الكرات الحمراء في بعض الكبار ايضا .

- كيف استطيع ان اعرف اذا كنت مصابا او حامل للعامل الوراثي للمرض ؟

هناك فحص دم بسيط يجري لمعرفة ذلك .

- وما هو العلاج ؟

اذا حدث واصيب الطفل بحالة التكسر الشديد في كريات الدم وانحلال الدم فالعلاج الوحيد هو عملية نقل دم سريع وطبعاً من المهم جدا الامتناع عن تعاطي الغذاء او الدواء الذي يتسبب في حالة فقر الدم الحاد .

- كيف احمي طفلي من الاصابة بهذا المرض ؟

كما قلنا ان الشخص المريض بهذا المرض يكون صحيحاً تماماً الى أن يتعرض أو يتناول الغذاء الفول (الباقلة) أو الدواء الذي يتسبب في التكسر .

- ما هي الأدوية التي تسبب هذا ؟
- ١ - كل أنواع السلفا .
  - ٢ - مضادات الملاريا مثل الكينينا .

- ٣ - فیراسین • Furacin  
 ٤ - فیرادانتین • Furadantin  
 ٥ - الاسبیرین • بكمیات كبيرة  
 ٦ - فینیل هیدرازین • Phenyl Hydrazine

وبعض الادوية الاخرى ومن الافضل حمل قائمة بالادوية التي يجب الامتناع عنها كما ان كرات النفتالين التي تستعمل في المحافظة على الثياب الصوفية اثناء التخزين تؤثر على المصاب وتسبب له تكسر كريات الدم فيجب الابتعاد عنها وكذلك فان الالتهابات الحادة والعدوى مثل عدوى الجهاز التنفسي الحاد او الالتهاب الرئوي او التهاب الكبد قد تسبب حدوث حالة تكسر وتحلل في الدم •

- هل هناك اختلاف بين الذكور والاناث في هذا المرض ؟

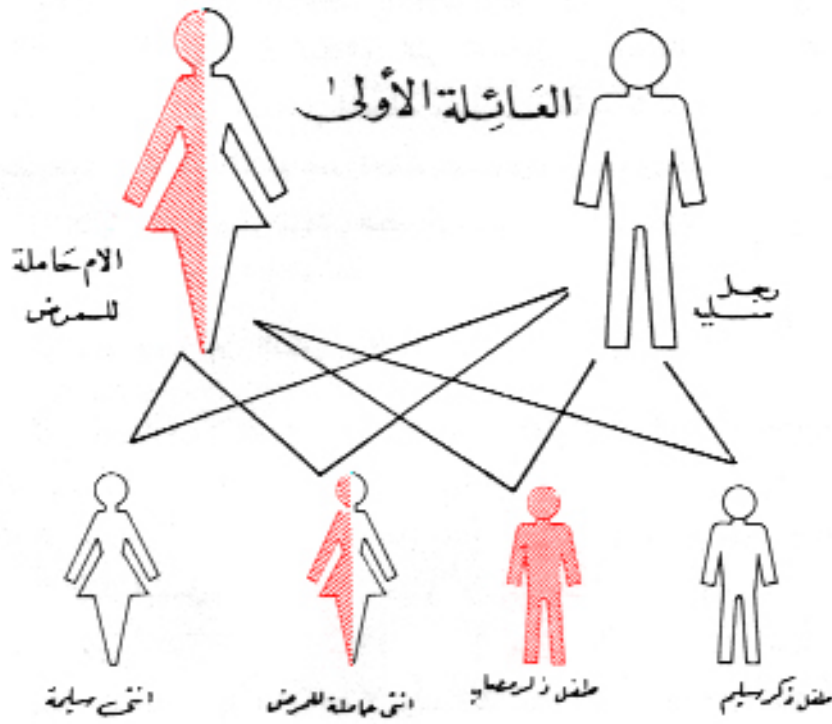
اجل •• لان العامل الوراثي لنقص الخميرة يوجد على الكروموسوم المسئول عن تحديد الجنس (ذكر او انثى) • فالانثى تحمل عاملين وراثيين في جسمها لهذه الخميرة وتوجد على كروموسوم (xx) اما الذكر فيحمل عامل وراثي واحد (x) لذا فاما ان يكون حاملا للعامل الوراثي السليم فيكون بذلك شخصا سليما او يحمل العامل الوراثي المريض فيكون بذلك شخصا مريضا أي انه لا يوجد ذكر حامل للعامل الوراثي فقط • اما في حالة الانثى فقد يكون لديها العاملان الوراثيان المريضان فتصبح بذلك شخصا مريضا او انها تحمل العامل الوراثي السليم والآخر المريض فتصبح بذلك حاملة للعامل الوراثي المريض وهذا لا يؤثر عليها أي انه لا تظهر عليها اعراض المرض الا نادرا ولكنها تستطيع ان تنقله الى اولادها •• او ان يكون العاملين الوراثيين في جسمها سليمين وبهذا تكون سليمة •

- هل يستطيع تفهم طريقة توارث المرض ؟

اجل ••

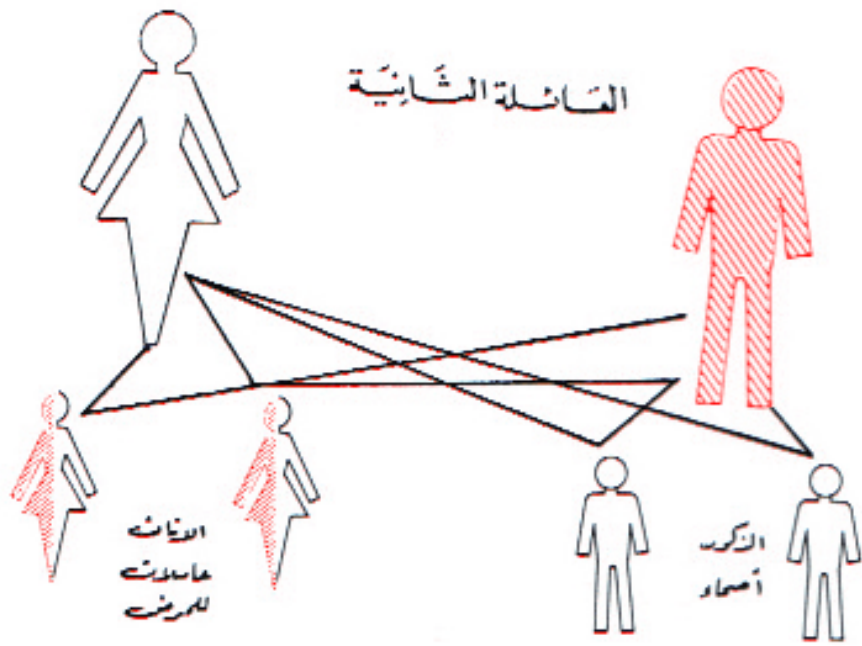
## العائلة الاولى

الام حاملة للمرض والاب سليم/ في هذه الحالة كل ذكر من اطفالها  
عنده احتمال ٥٠٪ للاصابة وكل انثى ٥٠٪ ان تكون حاملة للمرض ولكنها  
ليست مصابة اي ان الام تنقله الى ابنائها الذكور فقط .



## العائلة الثانية

هنا الاب هو المصاب والام سليمة/ فالاب ينقل العامل الممرض الى البنات  
فقط فتصبح كل البنات حوامل للمرض ولكن لا يظهر المرض عليهن .  
ولكن الاب لا يستطيع ان ينقله الى ابنائه اي ان جميع الابناء سوف  
يكونوا اصحاء .



**العائلة الثالثة**

أن تكون الام حاملة للمرض والاب مريض ، هنا تكثر نسبة الاصابة

